

COMPLET®

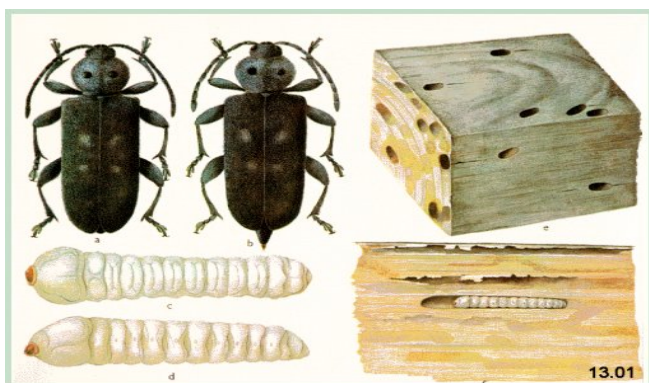
Presidio Medico Chirurgico
Autorizzazione del Ministero della Sanità N°18563
ANTITARLO - PROTETTIVO - INODORE
FUNGICIDA

FORMULATO SPECIALE PER LA PROTEZIONE DI MOBILI ANTICHI,
SCULTURE LIGNEE, CORNICI, ARCARECCI, TRAVATURE,
PAVIMENTI IN PARQUET, ECC.

La conformità alle Norme FDA relative ai "Preservanti per legno", alle Norme UNI EN 22 e 46 per il "Controllo e Prevenzione delle larve" e "Contro i funghi Xylofagi basediomiceti" UNI EN 113, ma soprattutto i Nomi e le Aziende più qualificate e prestigiose, nell'ambito della protezione dei manufatti lignei, hanno assegnato al COMPLET® la qualifica quale miglior risposta alla problematica della conservazione dei manufatti Lignei.

CARATTERISTICHE

1. Inodore ed incolore
2. Lunghissima permanenza ed efficacia nel legno 10 anni).
3. Non sviluppa gas nocivi né provoca allergie per l'operatore
4. Non corrosivo per metalli o leghe.
5. Non danneggia la lucidatura a cera o a gommalacca.
6. Non lascia alcuna untuosità o residui
7. Rende il legno idrorepellente e lo difende dall'umidità; non permette il "ritiro" in clima secco.
8. Può essere mescolato all'olio paglierino.
9. Non aggredisce colle e vernici.
10. Non rimuove dorature e non intacca le pitture a tempera o a guazzo.
11. Non altera i rivestimenti di stoffe antiche o di carta.
12. Salvaguarda il legno da funghi, alghe o batteri.
13. Crea un'azione antitrofica (rende il legno non alimentare per gli insetti)
14. Il legno è riverniciabile dopo 12-24 ore (secondo la temperatura ambiente).
15. In 24 ore per capillarità penetra nel legno anche per 50 cm (sic).
16. Tensione superficiale a 25°C: Capillary Tube = 23,2
17. Non ha effetti oncogenetici come il DDT (cancerogenicità)
18. Permette d'operare a temperature -25 + 50 °C.
19. Non è considerato dalle Norme CEE un prodotto infiammabile.
20. Non si degrada alla luce .
21. Non contiene prodotti cancerogeni come endosulfano, lindano o DDT.
22. Sostanze attive: Permethrine - Rapp. Isomerico: CisTrans25/75 - N°CAS 52645-53-1
23. DATA L'ASSOLUTA MANCANZA DI ODORE, NON INSERIRE IL PRODOTTO IN CONTENITORI ALIMENTARI (bottiglie di plastica, bicchieri ecc...)



COMPLET®

È utilizzabile:
a pennello - a spruzzo - immersione -
inoculazione
impregnazione - sottovuoto

CONFEZIONI: 24 X 250 ML - 12 X 1 LT
4 X 5 LT - 30 LT - 215 LT

"COMPLET[®]"

INSETTICIDA - ANTITARLO - RESIDUALE

PRESIDIO MEDICO CHIRURGICO 18563

Officina di Produzione e Confezionamento Propria N° 5/2001

ECOLKEM SRL



EFFICACIA PREVENTIVA E CURATIVA



UNIVERSITA'
DEGLI STUDI
L'AQUILA

Prova d'efficacia antitarlo contro larve di *Hylotrupes bajulus* secondo il Protocollo Europeo UNI EN 46 su legno *Pinus sylvestris*. Dopo 4 settimane, essendo state ritrovate tutte le larve morte, senza aver forato nessun provino, la prova, che doveva durare 3 mesi, è stata sospesa. I solventi, che compongono il formulato COMPLET[®], consentono una migliore e più uniforme applicazione.

7 marzo 2000



SICUREZZA D'IMPIEGO E TOSSICITA'



UNIVERSITA'
DEGLI STUDI
DI GENOVA

IARC e NIOSH hanno fissato per la *Permethrina Cis/Trans 25/75* usata in questo caso, un DL50 di c/a 500 mg/kg per il ratto e 15000 mg/kg per il topo. Dopo un'applicazione cutanea sull'uomo, di 25 g di una pomata al 5% di *Permethrina*, l'assorbimento sistemico, calcolato dai metaboliti urinari, corrispondeva allo 0.5%.

Da queste premesse si può ritenere che al COMPLET[®], usato in modo corretto, (*che contiene Permethrina in concentrazione dello 0,25%*), NON sia associata una rilevante tossicità né locale, né sistemica.

Infatti, considerando il riportato assorbimento dello 0.5%, l'applicazione sulla cute di una quantità di prodotto pari a 100 ml, comporterebbe l'assorbimento di soli 1.25 mg di *Permethrina* che corrispondono a circa un terzo della A.D.I. (*Acceptable Daily Intake*) in un uomo di 70 kg.

Si ritiene di poter concludere che il COMPLET[®] possa essere considerato sufficientemente sicuro e privo di tossicità rilevante nelle corrette condizioni d'impiego.

7 aprile 2000

Директор Медицинского Центра
ДИБУКЛИНЕМО ДИ МЕДИЦИНА ПЛЕКИВ
СЕРВИСНО-ПРОДОВАЛНИЦА

EFFICACIA PREVENTIVA E CURATIVA EFFICACIA CONTRO I FUNGHI XILOFAGI



UNIVERSITA'
DEGLI STUDI
L'AQUILA

Il prodotto COMPLET[®] ANTITARLO rispetta i criteri dell'UNI EN 113 relativi all'efficacia contro i funghi Xilofagi basidiomiceti tipo *Corniophora puteana*, *Coriolus versicolor*, *Poria placenta*, *Gloeophyllum trabeum*.

7 giugno 2002

Patologia Clinica: Il Direttore Professore Antonio Pavan



STABILITA' E QUALITA'



UNIVERSITA'
DEGLI STUDI
DI PADOVA

Il principio attivo nel COMPLET[®] può essere considerato stabile per almeno 3 anni di stoccaggio ad una temperatura di 50 °C.

Il contenuto dei principi attivi nelle diverse condizioni di conservazione non è risultato significativamente modificato per cui si possono considerare stabili.

Dip. di Chimica Inorganica, Metallorganica e Analitica

20 aprile 2000

L'Analista
M. Vidali
(Prof. M. Vidali)



Il Direttore
M. Vidali
(Prof. M. Vidali)

A temperatura ambiente			A temperatura di 50°C			Condizioni induttive a 50°C				
Principio attivo	Unità di misura	T° amb. 12 mesi	50°C 1 mese	50°C 2 mesi	50°C 3 mesi	50°C 24mesi	50°C 48mesi	50°C 6 anni	50°C 8 anni	50°C 10 anni
Permethrina Cis/trans 25/75	% in peso	0,248	0,247	0,246	0,245	0,224	0,200	0,186	0,162	0,138